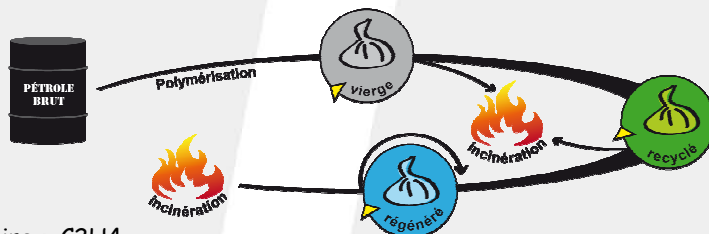


CYCLE DE VIE DU POLYETHYLENE



Le polyéthylène utilisé pour la fabrication peut être :

- ◆ **Vierge** : matière dérivée du pétrole, structure moléculaire = C₂H₄
- ◆ **Recyclé** : obtenu après recyclage (refonte) des chutes propres de production, permet d'obtenir une matière de premier choix
- ◆ **Régénéré** : issue des déchets de polyéthylène (film agricole et d'emballage rétractable ou étirable) qui après lavage sont refondus (recyclés) pour obtenir une matière réutilisable



Le polyéthylène ne dégage pas de vapeurs toxiques pendant l'incinération.

Descriptif

Composition	PE BD	Type de soudure	DROITE
Litrage	130L	Type de lien	DANS LE SOUFFLET
Couleur	TRANSPARENT	Présentation	ROULEAUX

Dimensions - Epaisseurs

1/2 périmètre	800
Longueur	1130
Epaisseur μ	42
Poids unitaire en grammes	69,86
Poids mini en grammes	62,88



Conditionnement

Nombre de sac par rouleau	10		
Nombre de sacs par carton	100		
Poids d'un carton en kg	7,386		
Dimensions carton l x L x h cm	45	30	12,5
Nombre de cartons par palette	72		
Nombre de couches	12		
Poids de la palette en kg	551,79		
Dimension palette en cm	80	120	170



Etiquette carton

130 BD SUP
100 SACS TRANSP.
BD130TR002 / OF



3 221170 014407