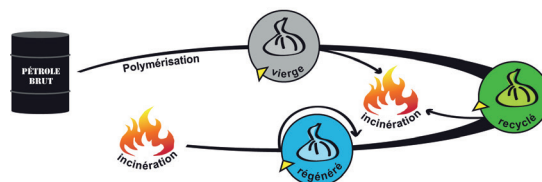


BD030GR035

## FICHE TECHNIQUE

30 BD STD noir 500 x 650

## Cycle de vie du Polyéthylène



Le polyéthylène utilisé pour la fabrication peut être :

**Vierge** : matière dérivée du pétrole, structure moléculaire = C<sub>2</sub>H<sub>4</sub>

**Recyclé** : obtenu après recyclage (refonte) des chutes propres de production, permet d'obtenir une matière de premier choix

**Régénéré** : issue des déchets de polyéthylène (film agricole et d'emballage rétractable ou étirable) qui après lavage sont refondus (recyclés) pour obtenir une matière réutilisable



**Le polyéthylène ne dégage pas de vapeurs toxiques pendant l'incinération.**

## Descriptif

Type litrage	30	
Matière	PE BD STD	
Couleur	NOIR	
Type de soudure	DROITE	
Lien	LIEN DANS LE SOUFFLET	
Dimensions du sac <i>1/2 périmètre + soufflet + Longueur</i>	300 + 2 x 100 x 650 mm	
Epaisseur en $\mu$ / Poids unitaire	25 $\mu$ $\pm$ 5%	14,95 gr $\pm$ 5%



## Conditionnement



20 sacs par rouleau  
EAN 13 : 3221170018276



500 sacs par carton  
25 rouleaux par carton  
Poids carton brut : 8,06 kg  $\pm$  8%  
Dimensions carton : 40 x 40 x 15 cm  
EAN 13 : 3221170003821



66 cartons par palette  
11 couches x 6 cartons

## BANDE KRAFT ROULEAU

**30 BD STD**  
20 SACS POUBELLE  
NOIRS  
**BD030GR035**



## ETIQUETTE CARTON

**30 BD STD**  
500 SACS - (20 SACS x 25 RLX)  
NOIRS  
**BD030GR035 / OF19XXX**



Système de management certifié